

02. 디자인나스 스킬

디자인나스에서 자체적으로 만든 스킬로써 오직 A클래스 수업에서만 들을 수 있는 자체 스킬입니다.

디자인나스에서 가르치는 스킬은 광고스킬로써 소스나(템플릿/그래픽자료)프로그램의 기능성을 (필터/브러쉬)사용하지 않고 직접 그려서 표현하는 방법을 배우게 됩니다.

타블렛이나 브러쉬를 이용하는 방법이 아닌 디자이너의 눈으로써 파악할 수 있으며 그려낼 수 있는 방법입니다.

이러한 능력은 기본적인 드로잉 능력이 없어도 배울 수 있으며 연습량이 필요합니다.

대표적으로 명암스킬과 텍스처드로잉 스킬이 있습니다.

명암스킬이란?

사물의 입체적 형태 파악과 레이어 입체단의 이해를 통한 수업으로 포토샵의 2D 프로그램을 이용하여
사물을 다른 시각으로 처음부터 끝까지 300dpi 고해상도로 그리는 형태로서 모델링하게 되며
광고디자인작업시 많이 이용하게 됩니다. 웹디자인 작업시에도 bg의 그래픽효과 및 비주얼그래픽 효과로 쓰입니다.
또한 해상도의 높낮이 작업이 가능하기 때문에 더욱 여러 측면에서 사용효과가 큼니다.

DESIGNAS A CLASS curriculum

디자인나스스킬 명암스킬

design output

명암스킬_제작과정

디자인나스 자체스킬로서 기능성(필터,브러시)을 사용하지 않고 직접 그려서 표현하였습니다.

레이어 입체단의 파악

+

300dpi 고해상도 광고스킬



A클래스 수료 학생 작품 | 명암스킬

DESIGNAS A CLASS curriculum

디자인나스스킬 명암스킬

design output

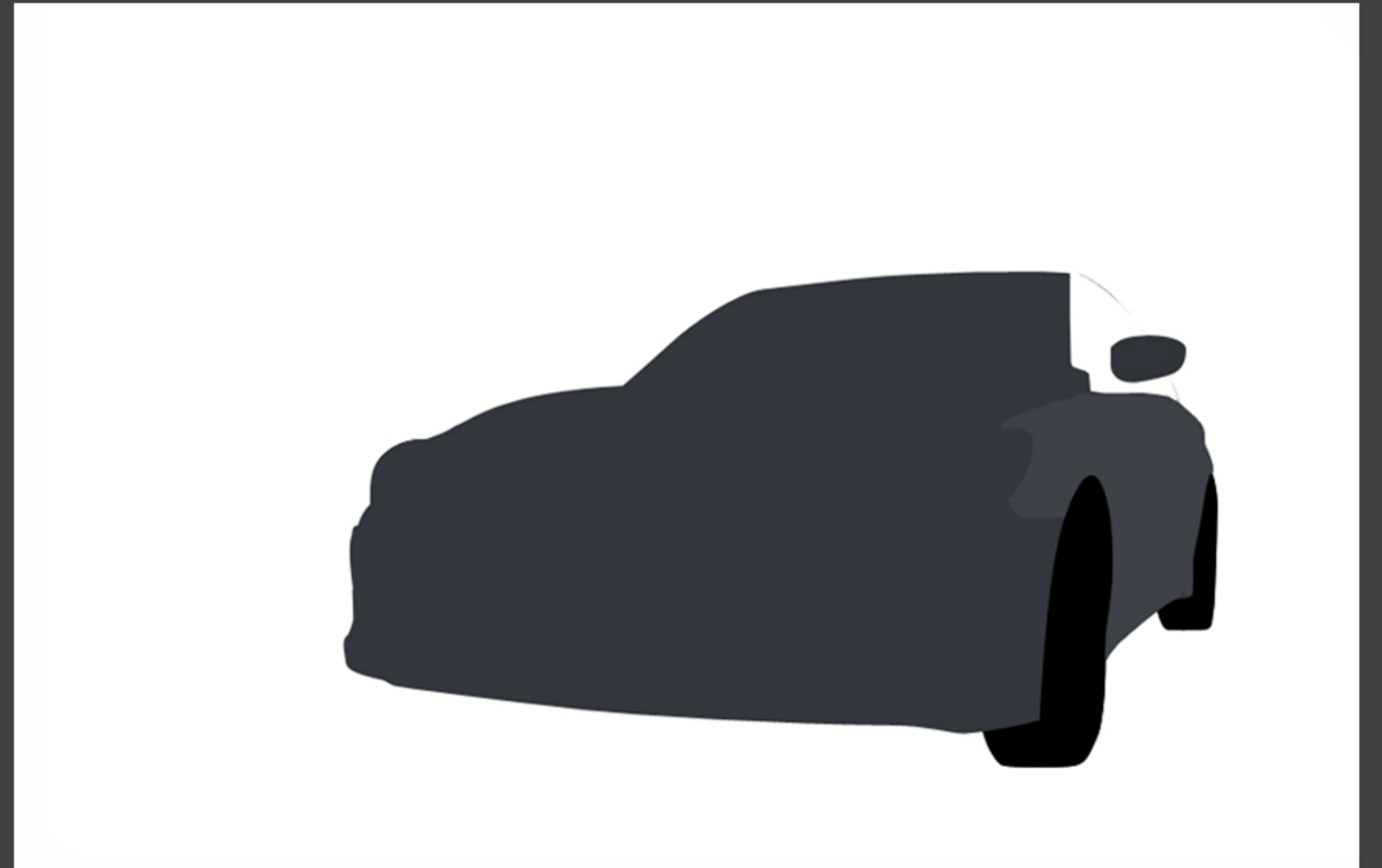
명암스킬_제작과정

디자인나스 자체스킬로서 기능성(필터,브러시)을 사용하지 않고 직접 그려서 표현하였습니다.

레이어 입체단의 파악

+

300dpi 고해상도 광고스킬



A클래스 수료 학생 작품 | 명암스킬

DESIGNAS A CLASS curriculum

디자인나스스킬 명암스킬

design output

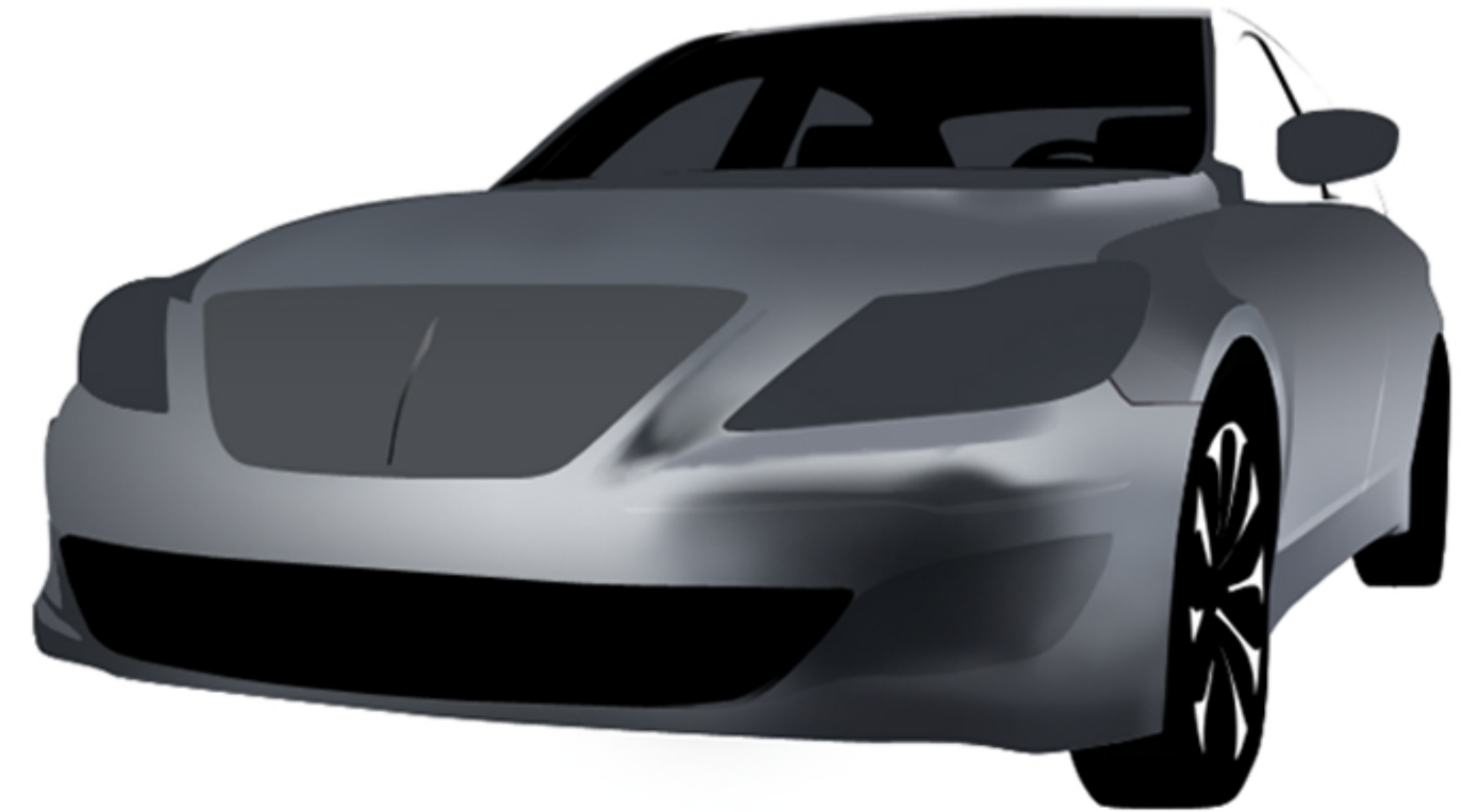
명암스킬_제작과정

디자인나스 자체스킬로서 기능성(필터,브러시)을 사용하지 않고 직접 그려서 표현하였습니다.

레이어 입체단의 파악

+

300dpi 고해상도 광고스킬



A클래스 수료 학생 작품 | 명암스킬

DESIGNAS A CLASS curriculum

디자인나스스킬 명암스킬

design output

명암스킬_제작과정

디자인나스 자체스킬로서 기능성(필터,브러시)을 사용하지 않고 직접 그려서 표현하였습니다.

레이어 입체단의 파악

+

300dpi 고해상도 광고스킬



A클래스 수료 학생 작품 | 명암스킬

DESIGNAS A CLASS curriculum

디자인나스스킬 명암스킬

design output

명암스킬_제작과정

디자인나스 자체스킬로서 기능성(필터,브러시)을 사용하지 않고 직접 그려서 표현하였습니다.

레이어 입체단의 파악

+

300dpi 고해상도 광고스킬



A클래스 수료 학생 작품 | 명암스킬

DESIGNAS A CLASS curriculum

디자인나스스킬 명암스킬

design output

명암스킬_제작과정

디자인나스 자체스킬로서 기능성(필터,브러시)을 사용하지 않고 직접 그려서 표현하였습니다.

레이어 입체단의 파악

+

300dpi 고해상도 광고스킬



A클래스 수료 학생 작품 | 명암스킬

DESIGNAS A CLASS curriculum

디자인나스스킬 명암스킬

design output

명암스킬_제작과정

디자인나스 자체스킬로서 기능성(필터,브러시)을 사용하지 않고 직접 그려서 표현하였습니다.

레이어 입체단의 파악

+

300dpi 고해상도 광고스킬



A클래스 수료 학생 작품 | 명암스킬

DESIGNAS A CLASS curriculum

디자인나스스킬 명암스킬

design output

명암스킬_제작과정

디자인나스 자체스킬로서 기능성(필터,브러시)을 사용하지 않고 직접 그려서 표현하였습니다.

레이어 입체단의 파악

+

300dpi 고해상도 광고스킬



A클래스 수료 학생 작품 | 명암스킬

DESIGNAS A CLASS curriculum

디자인나스스킬 명암스킬

design output

명암스킬_제작과정

디자인나스 자체스킬로서 기능성(필터,브러시)을 사용하지 않고 직접 그려서 표현하였습니다.

레이어 입체단의 파악

+

300dpi 고해상도 광고스킬



A클래스 수료 학생 작품 | 명암스킬

design output

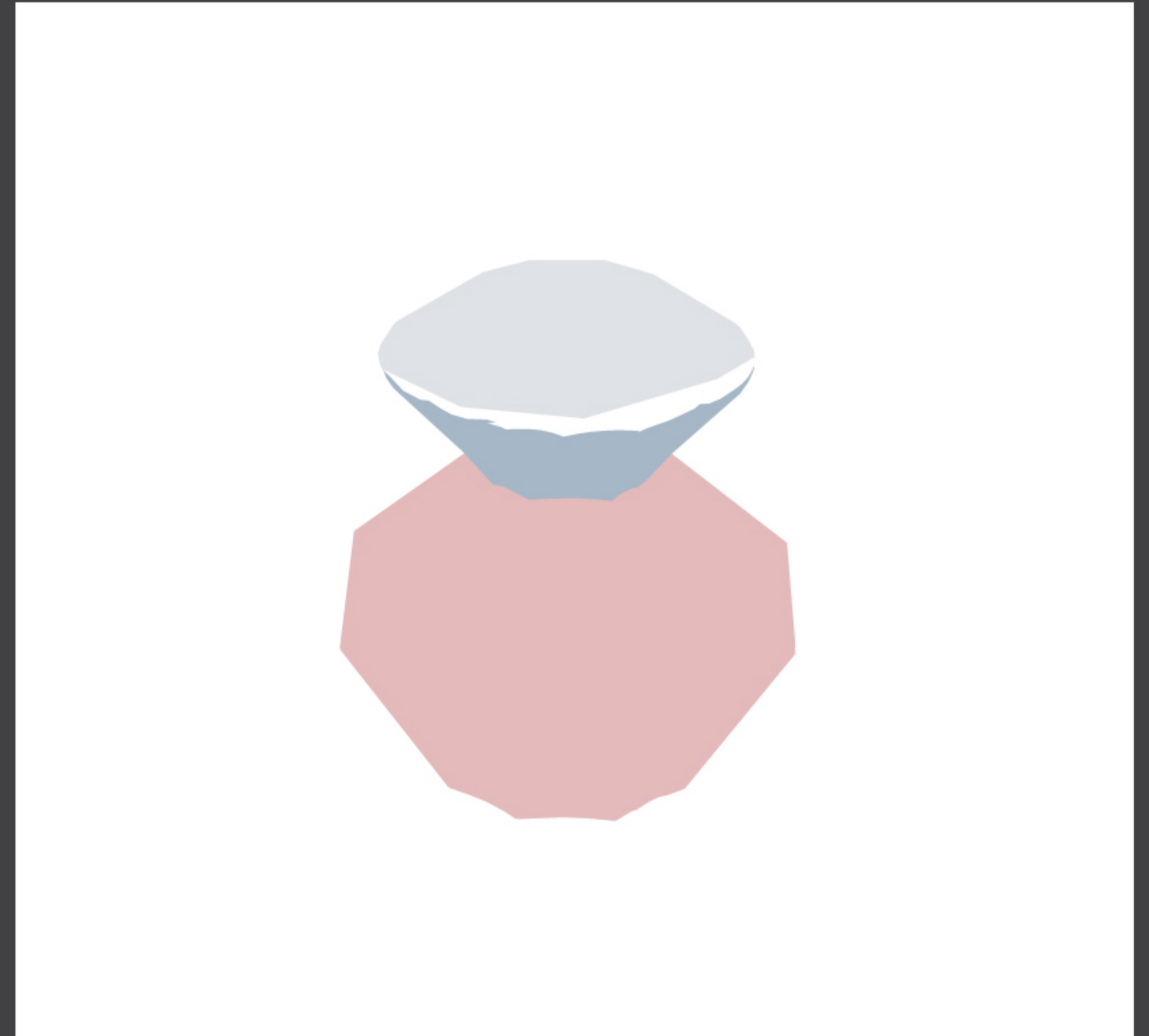
명암스킬_제작과정

디자인나스 자체스킬로서 기능성(필터,브러시)을 사용하지 않고 직접 그려서 표현하였습니다.

레이어 입체단의 파악

+

300dpi 고해상도 광고스킬



design output

명암스킬_제작과정

디자인나스 자체스킬로서 기능성(필터,브러시)을 사용하지 않고 직접 그려서 표현하였습니다.

레이어 입체단의 파악

+

300dpi 고해상도 광고스킬



design output

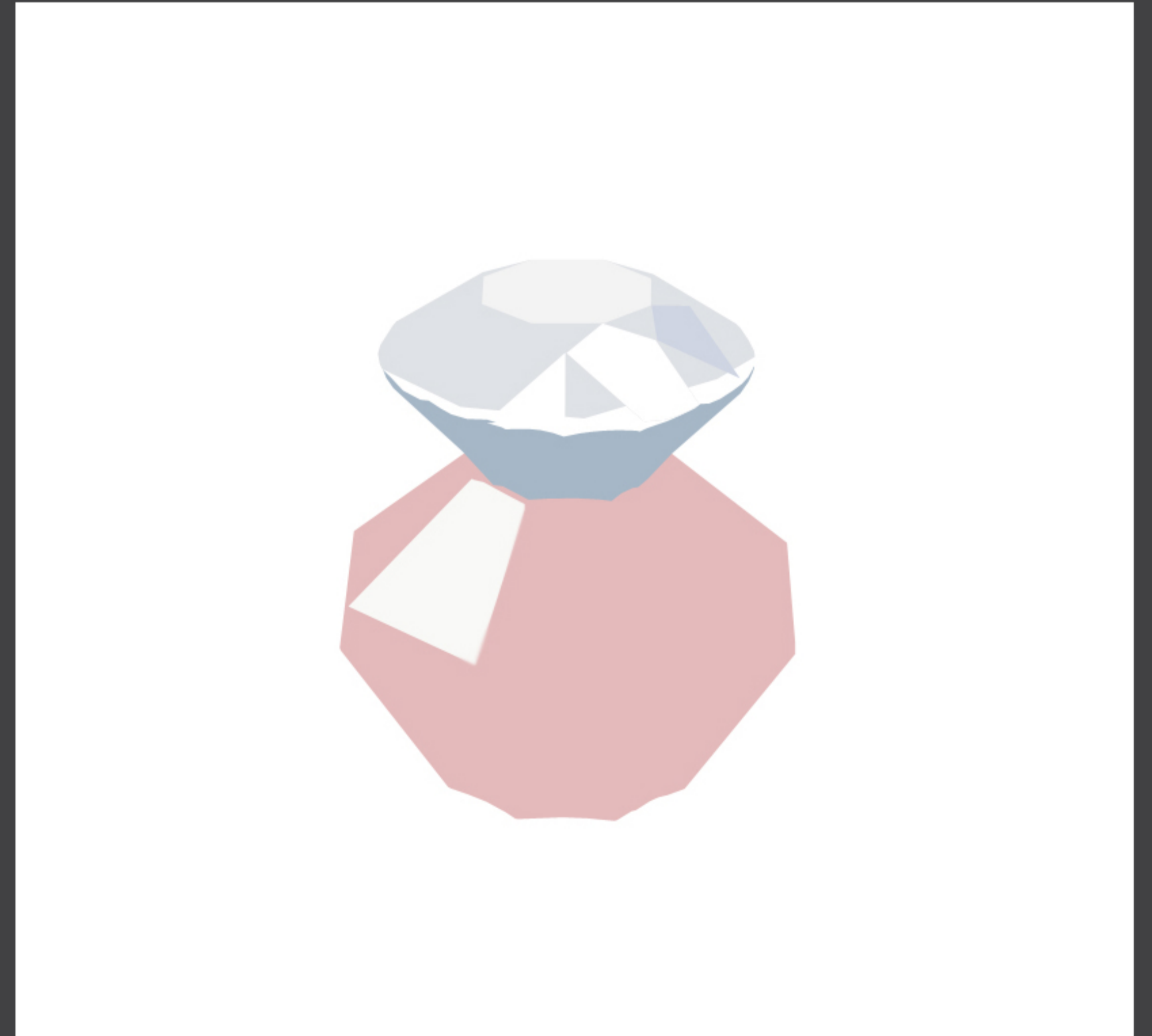
명암스킬_제작과정

디자인나스 자체스킬로서 기능성(필터,브러시)을 사용하지 않고 직접 그려서 표현하였습니다.

레이어 입체단의 파악

+

300dpi 고해상도 광고스킬



design output

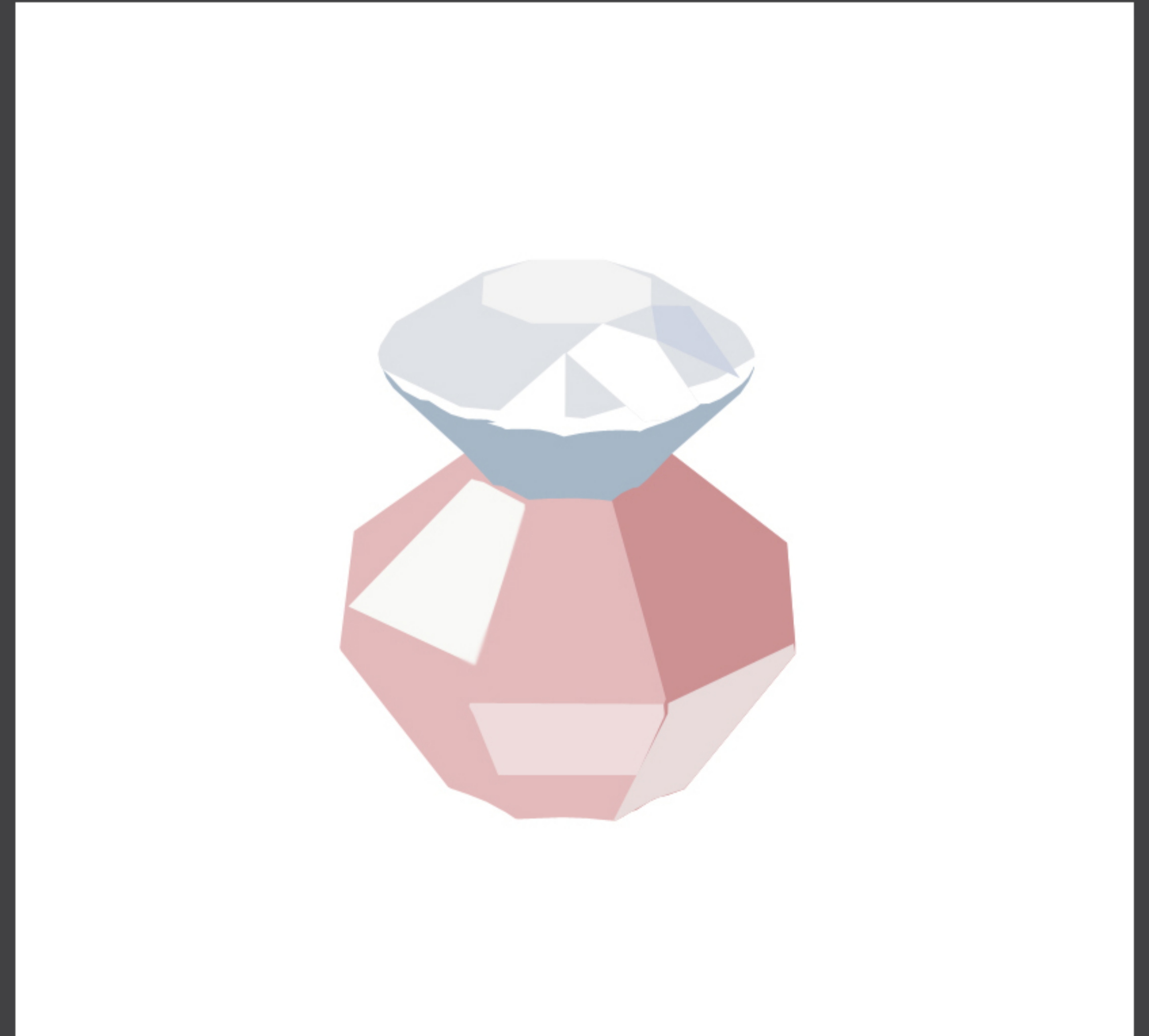
명암스킬_제작과정

디자인나스 자체스킬로서 기능성(필터,브러시)을 사용하지 않고 직접 그려서 표현하였습니다.

레이어 입체단의 파악

+

300dpi 고해상도 광고스킬



design output

명암스킬_제작과정

디자인나스 자체스킬로서 기능성(필터,브러시)을 사용하지 않고 직접 그려서 표현하였습니다.

레이어 입체단의 파악

+

300dpi 고해상도 광고스킬



design output

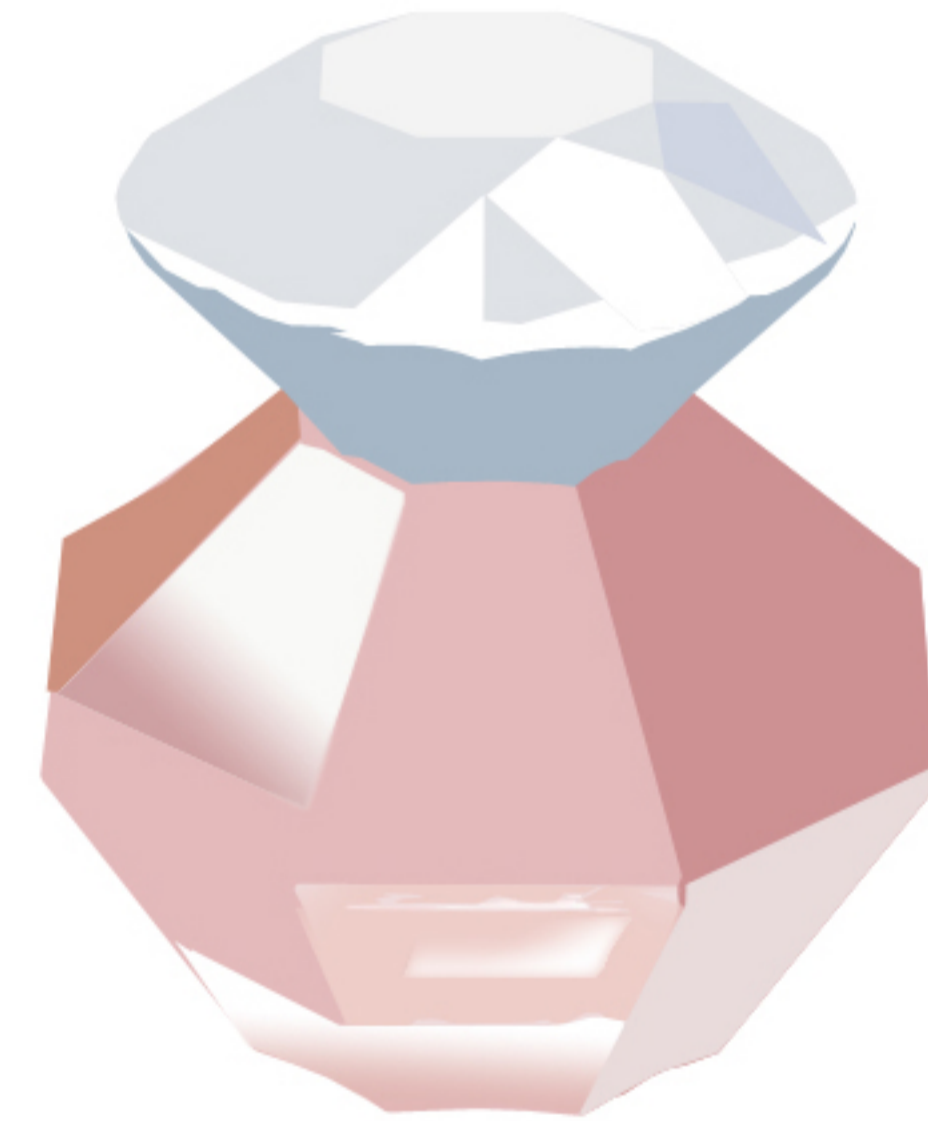
명암스킬_제작과정

디자인나스 자체스킬로서 기능성(필터,브러시)을 사용하지 않고 직접 그려서 표현하였습니다.

레이어 입체단의 파악

+

300dpi 고해상도 광고스킬



design output

명암스킬_제작과정

디자인나스 자체스킬로서 기능성(필터,브러시)을 사용하지 않고 직접 그려서 표현하였습니다.

레이어 입체단의 파악

+

300dpi 고해상도 광고스킬



design output

명암스킬_제작과정

디자인나스 자체스킬로서 기능성(필터,브러시)을 사용하지 않고 직접 그려서 표현하였습니다.

레이어 입체단의 파악

+

300dpi 고해상도 광고스킬



DESIGNAS A CLASS curriculum

디자인나스스킬 명암스킬

design output

명암스킬_제작과정

디자인나스 자체스킬로서 기능성(필터,브러시)을 사용하지 않고 직접 그려서 표현하였습니다.

레이어 입체단의 파악

+

300dpi 고해상도 광고스킬



A클래스 수료 학생 작품 | 명암스킬

design output

명암스킬_제작과정

디자인나스 자체스킬로서 기능성(필터,브러시)을 사용하지 않고 직접 그려서 표현하였습니다.

레이어 입체단의 파악

+

300dpi 고해상도 광고스킬



design output

명암스킬_제작과정

디자인나스 자체스킬로서 기능성(필터,브러시)을 사용하지 않고 직접 그려서 표현하였습니다.

레이어 입체단의 파악

+

300dpi 고해상도 광고스킬



DESIGNAS A CLASS curriculum

디자인나스스킬 명암스킬

design output

명암스킬_제작과정

디자인나스 자체스킬로서 기능성(필터,브러시)을 사용하지 않고 직접 그려서 표현하였습니다.

레이어 입체단의 파악

+

300dpi 고해상도 광고스킬



A클래스 수료 학생 작품 | 명암스킬

DESIGNAS A CLASS curriculum

디자인나스스킬 명암스킬

design output

명암스킬_제작과정

디자인나스 자체스킬로서 기능성(필터,브러시)을 사용하지 않고 직접 그려서 표현하였습니다.

레이어 입체단의 파악

+

300dpi 고해상도 광고스킬



A클래스 수료 학생 작품 | 명암스킬

DESIGNAS A CLASS curriculum

디자인나스스킬 명암스킬

design output

명암스킬_제작과정

디자인나스 자체스킬로서 기능성(필터,브러시)을 사용하지 않고 직접 그려서 표현하였습니다.

레이어 입체단의 파악

+

300dpi 고해상도 광고스킬



A클래스 수료 학생 작품 | 명암스킬

디지털텍스처드로잉이란?

디지털 형태의 언어로서 형태의 꼴라주를 의미하는 브리꼴라주는 순수미술자체에서의 회화기법으로 우리에게 디지털 꼴라주형식을 사용하는 것을 의미한다. 이것을 이미지로 섞어서 사용하는 방식 중에 하나로 사용하는 방법을 말한다.

여러가지 질감 표현이 들어가 이미지를 섞어서 사용하는 질감 꼴라주를 의미하고, 여러가지 회화기법을 사용할 수 있는 장점을 가지고 있다.

디자인할때 질감판단능력을 키우는 것이 중요하며, 이러한 능력은 사물의 형태를 가지고 질감을 넣고 이질감의 해소값을 쓰는 방식으로 그래픽작업에 효용성이 있으며 다양한 질감의 감성적인 느낌을 줄수 있다.

DESIGNAS A CLASS curriculum

디자인나스스킬 텍스처드로잉스킬

design output

텍스처 드로잉 _제작과정

디자인나스 자체스킬로서 면을 인식한후 질감을 입힌뒤
이질감의 해소값을 쓰는 방식으로 그래픽작업에 효용성이 있으며
다양한 질감의 감성적인 느낌을 표현할 수 있다.

질감의 판단능력

+

명암형태 표현



오브젝트의 형태참고



텍스처질감을 입힌후
감성적인느낌의 의자

design output

텍스처 드로잉 _제작과정

디자인나스 자체스킬로서 면을 인식한후 질감을 입힌뒤
이질감의 해소값을 쓰는 방식으로 그래픽작업에 효용성이 있으며
다양한 질감의 감성적인 느낌을 표현할 수 있다.

질감의 판단능력

+

명암형태 표현



design output

텍스처 드로잉 _제작과정

디자인나스 자체스킬로서 면을 인식한후 질감을 입힌뒤
이질감의 해소값을 쓰는 방식으로 그래픽작업에 효용성이 있으며
다양한 질감의 감성적인 느낌을 표현할 수 있다.

질감의 판단능력

+

명암형태 표현



design output

텍스처 드로잉 _제작과정

디자인나스 자체스킬로서 면을 인식한후 질감을 입힌뒤
이질감의 해소값을 쓰는 방식으로 그래픽작업에 효용성이 있으며
다양한 질감의 감성적인 느낌을 표현할 수 있다.

질감의 판단능력

+

명암형태 표현



design output

텍스처 드로잉 _제작과정

디자인나스 자체스킬로서 면을 인식한후 질감을 입힌뒤
이질감의 해소값을 쓰는 방식으로 그래픽작업에 효용성이 있으며
다양한 질감의 감성적인 느낌을 표현할 수 있다.

질감의 판단능력

+

명암형태 표현



design output

텍스처 드로잉 _제작과정

디자인나스 자체스킬로서 면을 인식한후 질감을 입힌뒤
이질감의 해소값을 쓰는 방식으로 그래픽작업에 효용성이 있으며
다양한 질감의 감성적인 느낌을 표현할 수 있다.

질감의 판단능력

+

명암형태 표현



design output

텍스처 드로잉 _제작과정

디자인나스 자체스킬로서 면을 인식한후 질감을 입힌뒤
이질감의 해소값을 쓰는 방식으로 그래픽작업에 효용성이 있으며
다양한 질감의 감성적인 느낌을 표현할 수 있다.

질감의 판단능력

+

명암형태 표현



DESIGNAS A CLASS curriculum

디자인나스스킬 텍스처드로잉스킬

design output

텍스처 드로잉 _제작과정

디자인나스 자체스킬로서 면을 인식한후 질감을 입힌뒤
이질감의 해소값을 쓰는 방식으로 그래픽작업에 효용성이 있으며
다양한 질감의 감성적인 느낌을 표현할 수 있다.

질감의 판단능력

+

명암형태 표현



Bring a sensitivity into your home

This beautiful hand-made furniture typifies the vast
choice of reproduction pieces at Harrods of knightsbridge
For settings that mirror the best of the past
... for designs that forecast the future

A클래스 수료 학생 작품 | 텍스처드로잉

DESIGNAS A CLASS curriculum

디자인나스스킬 텍스처드로잉스킬

design output

텍스처 드로잉 _제작과정

디자인나스 자체스킬로서 면을 인식한후 질감을 입힌뒤
이질감의 해소값을 쓰는 방식으로 그래픽작업에 효용성이 있으며
다양한 질감의 감성적인 느낌을 표현할 수 있다.

그래픽 홈페이지



A클래스 수료 학생 작품 | 텍스처드로잉

DESIGNAS A CLASS curriculum

디자인나스스킬 텍스처드로잉스킬

design output

텍스처 드로잉 _제작과정

디자인나스 자체스킬로서 면을 인식한후 질감을 입힌뒤
이질감의 해소값을 쓰는 방식으로 그래픽작업에 효용성이 있으며
다양한 질감의 감성적인 느낌을 표현할 수 있다.

질감의 판단능력

+

명암형태 표현



A클래스 수료 학생 작품 | 텍스처드로잉

design output

텍스처 드로잉 _제작과정

디자인나스 자체스킬로서 면을 인식한후 질감을 입힌뒤
이질감의 해소값을 쓰는 방식으로 그래픽작업에 효용성이 있으며
다양한 질감의 감성적인 느낌을 표현할 수 있다.

질감의 판단능력

+

명암형태 표현



design output

텍스처 드로잉 _제작과정

디자인나스 자체스킬로서 면을 인식한후 질감을 입힌뒤
이질감의 해소값을 쓰는 방식으로 그래픽작업에 효용성이 있으며
다양한 질감의 감성적인 느낌을 표현할 수 있다.

질감의 판단능력

+

명암형태 표현



design output

텍스처 드로잉 _제작과정

디자인나스 자체스킬로서 면을 인식한후 질감을 입힌뒤
이질감의 해소값을 쓰는 방식으로 그래픽작업에 효용성이 있으며
다양한 질감의 감성적인 느낌을 표현할 수 있다.

질감의 판단능력

+

명암형태 표현



design output

텍스처 드로잉 _제작과정

디자인나스 자체스킬로서 면을 인식한후 질감을 입힌뒤
이질감의 해소값을 쓰는 방식으로 그래픽작업에 효용성이 있으며
다양한 질감의 감성적인 느낌을 표현할 수 있다.

질감의 판단능력

+

명암형태 표현



design output

텍스처 드로잉 _제작과정

디자인나스 자체스킬로서 면을 인식한후 질감을 입힌뒤
이질감의 해소값을 쓰는 방식으로 그래픽작업에 효용성이 있으며
다양한 질감의 감성적인 느낌을 표현할 수 있다.

질감의 판단능력

+

명암형태 표현



design output

텍스처 드로잉 _제작과정

디자인나스 자체스킬로서 면을 인식한후 질감을 입힌뒤
이질감의 해소값을 쓰는 방식으로 그래픽작업에 효용성이 있으며
다양한 질감의 감성적인 느낌을 표현할 수 있다.

질감의 판단능력

+

명암형태 표현



design output

텍스처 드로잉 _제작과정

디자인나스 자체스킬로서 면을 인식한후 질감을 입힌뒤
이질감의 해소값을 쓰는 방식으로 그래픽작업에 효용성이 있으며
다양한 질감의 감성적인 느낌을 표현할 수 있다.

질감의 판단능력

+

명암형태 표현



design output

텍스처 드로잉 _제작과정

디자인나스 자체스킬로서 면을 인식한후 질감을 입힌뒤
이질감의 해소값을 쓰는 방식으로 그래픽작업에 효용성이 있으며
다양한 질감의 감성적인 느낌을 표현할 수 있다.

질감의 판단능력

+

명암형태 표현



design output

텍스처 드로잉 _제작과정

디자인나스 자체스킬로서 면을 인식한후 질감을 입힌뒤
이질감의 해소값을 쓰는 방식으로 그래픽작업에 효용성이 있으며
다양한 질감의 감성적인 느낌을 표현할 수 있다.

질감의 판단능력

+

명암형태 표현



design output

텍스처 드로잉 _제작과정

디자인나스 자체스킬로서 면을 인식한후 질감을 입힌뒤
이질감의 해소값을 쓰는 방식으로 그래픽작업에 효용성이 있으며
다양한 질감의 감성적인 느낌을 표현할 수 있다.

질감의 판단능력

+

명암형태 표현



design output

텍스처 드로잉 _제작과정

디자인나스 자체스킬로서 면을 인식한후 질감을 입힌뒤
이질감의 해소값을 쓰는 방식으로 그래픽작업에 효용성이 있으며
다양한 질감의 감성적인 느낌을 표현할 수 있다.

질감의 판단능력

+

명암형태 표현



DESIGNAS A CLASS curriculum

디자인나스스킬 텍스처드로잉스킬

design output

텍스처 드로잉_제작과정

텍스처드로잉 기법을 이용한
그래픽 홈페이지

그래픽 홈페이지

+

텍스처드로잉스킬



A클래스 수료 학생 작품 | 그래픽 홈페이지

홈페이지 보러가기 ▶

DESIGNAS A CLASS curriculum

디자인나스스킬 텍스처드로잉스킬

design output

텍스처 드로잉 _제작과정

텍스처드로잉 기법을 이용한

그래픽 홈페이지

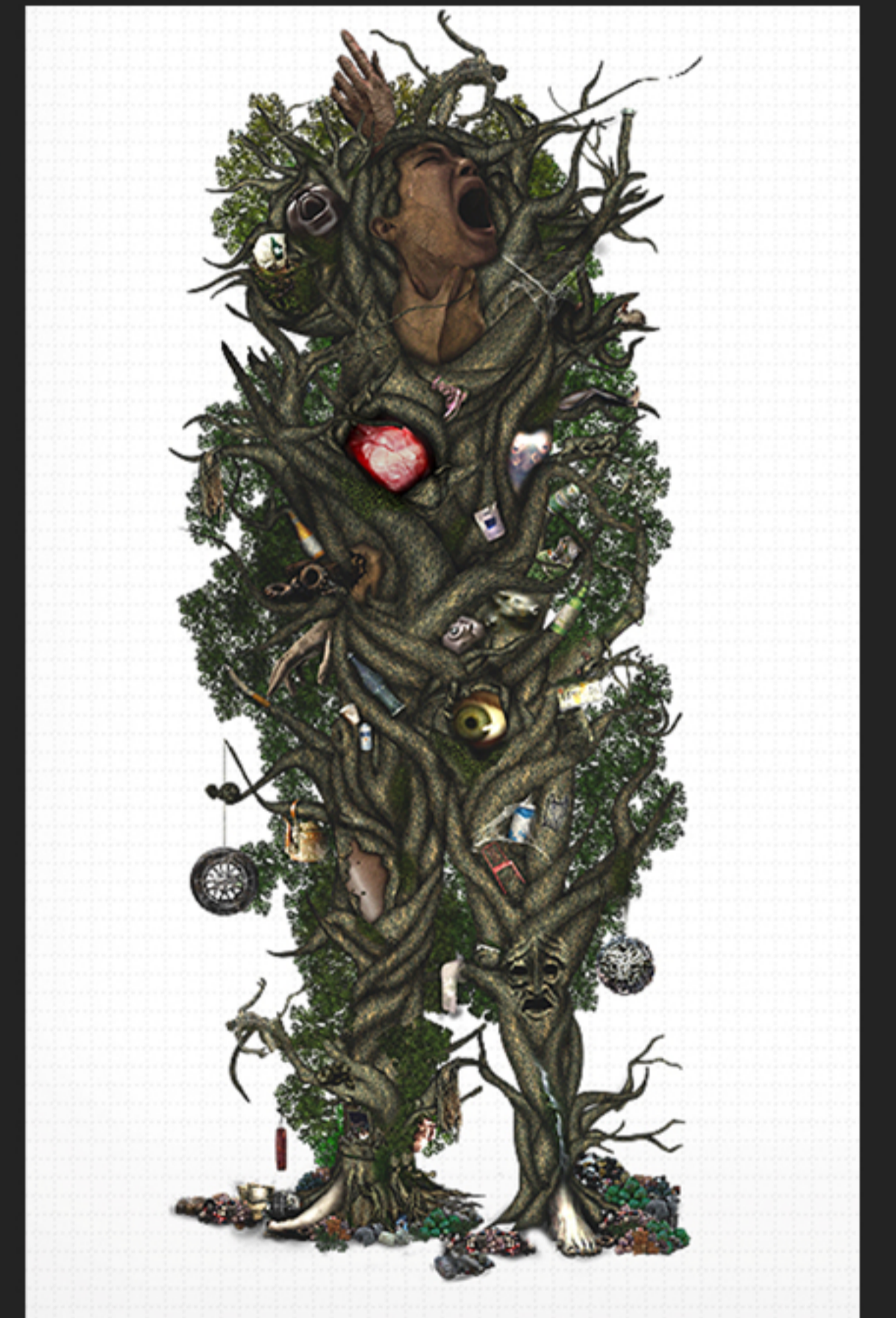
그래픽 홈페이지

+

텍스처드로잉스킬

우리시대의 환경문제를 나무에 담아
생각성을 전한다

- 01.기획단계
- 02.러프스케치 구상
- 03.벤치마킹& 자료탐색
- 04.그래픽 표현
- 05.수정작업 및 디자인
- 06.모션작업
- 07.코딩작업



A클래스 수료 학생 작품 | 그래픽 홈페이지

design output

텍스처 드로잉 _제작과정

텍스처드로잉 기법을 이용한 그래픽 홈페이지

그래픽 홈페이지

+

텍스처드로잉스킬



나무 형테 디테일 작업

[홈페이지 보러가기 ▶](#)

DESIGNAS A CLASS curriculum

디자인나스스킬 텍스처드로잉스킬

design output

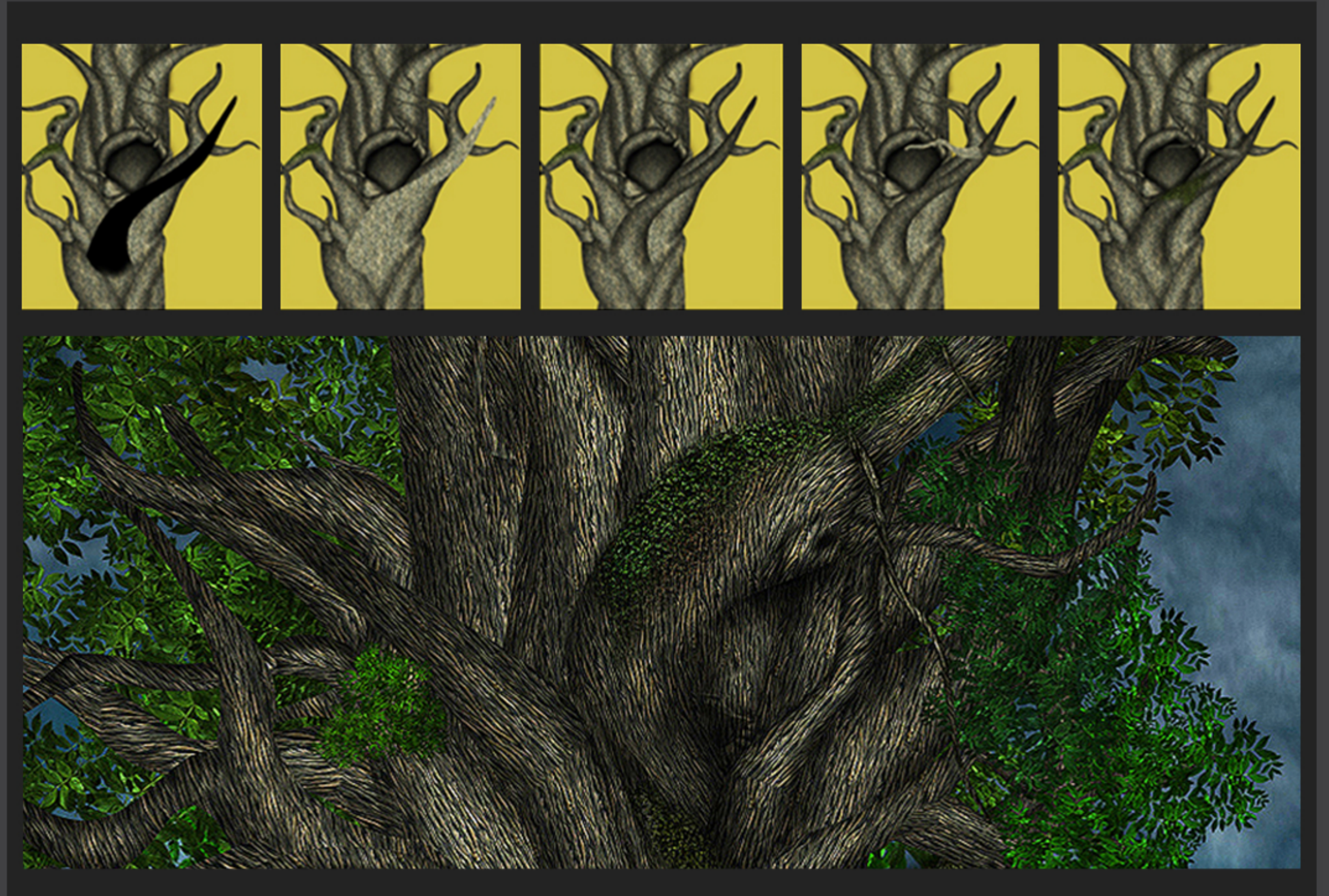
텍스처 드로잉 _제작과정

텍스처드로잉 기법을 이용한
그래픽 홈페이지

그래픽 홈페이지

+

텍스처드로잉스킬



A클래스 수료 학생 작품 | 그래픽 홈페이지

DESIGNAS A CLASS curriculum

디자인나스스킬 **텍스처드로잉스킬**

design output

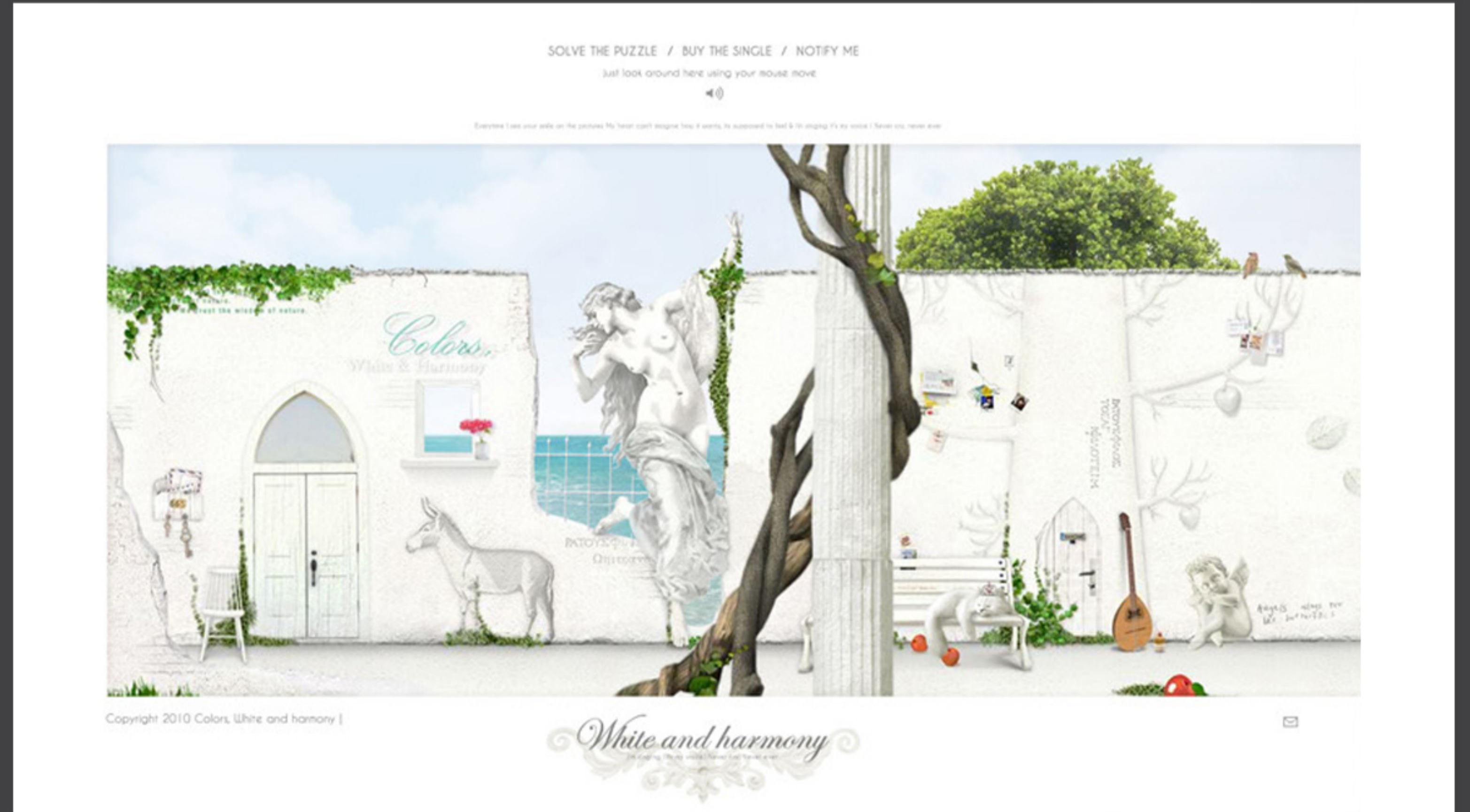
텍스처 드로잉 _제작과정

텍스처드로잉 기법을 이용한
그래픽 홈페이지

그래픽 홈페이지

+

텍스처드로잉스킬



홈페이지 보러가기 ▶

A클래스 수료 학생 작품 | 그래픽 홈페이지

DESIGNAS A CLASS curriculum

디자인나스스킬 **텍스처드로잉스킬**

design output

텍스처 드로잉 _제작과정

텍스처드로잉 기법을 이용한
그래픽 홈페이지

그래픽 홈페이지

+

텍스처드로잉스킬



[홈페이지 보러가기 ▶](#)

A클래스 수료 학생 작품 | 그래픽 홈페이지

DESIGNAS A CLASS curriculum

디자인나스스킬 텍스처드로잉스킬

design output

텍스처 드로잉 _제작과정

텍스처드로잉 기법을 이용한

그래픽 홈페이지

그래픽 홈페이지

+

텍스처드로잉스킬



홈페이지 보러가기 ▶

A클래스 수료 학생 작품 | 그래픽 홈페이지

DESIGNAS A CLASS curriculum

디자인나스스킬 텍스처드로잉스킬

design output

텍스처 드로잉 _제작과정

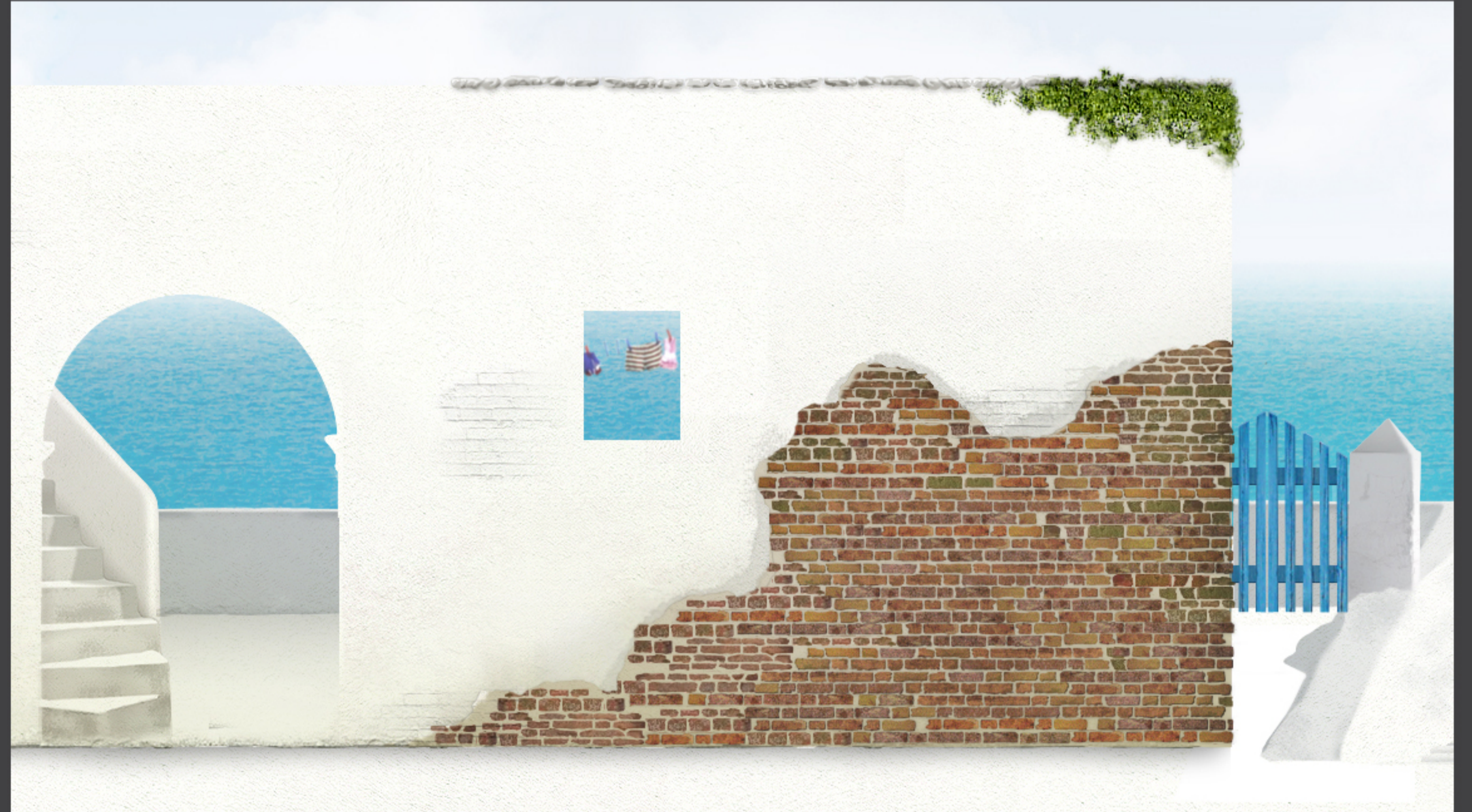
텍스처드로잉 기법을 이용한

그래픽 홈페이지

그래픽 홈페이지

+

텍스처드로잉스킬



홈페이지 보러가기 ▶

A클래스 수료 학생 작품 | 그래픽 홈페이지

DESIGNAS A CLASS curriculum

디자인나스스킬 텍스처드로잉스킬

design output

텍스처 드로잉 _제작과정

텍스처드로잉 기법을 이용한

그래픽 홈페이지

그래픽 홈페이지

+

텍스처드로잉스킬



홈페이지 보러가기 ▶

A클래스 수료 학생 작품 | 그래픽 홈페이지

DESIGNAS A CLASS curriculum

디자인나스스킬 텍스처드로잉스킬

design output

텍스처 드로잉 _제작과정

텍스처드로잉 기법을 이용한

그래픽 홈페이지

그래픽 홈페이지

+

텍스처드로잉스킬



홈페이지 보러가기 ▶

A클래스 수료 학생 작품 | 그래픽 홈페이지

DESIGNAS A CLASS curriculum

디자인나스스킬 텍스처드로잉스킬

design output

텍스처 드로잉 _제작과정

텍스처드로잉 기법을 이용한
그래픽 홈페이지

그래픽 홈페이지

+

텍스처드로잉스킬



DESIGNAS A CLASS curriculum

디자인나스스킬 텍스처드로잉스킬

design output

텍스처 드로잉 _제작과정

텍스처드로잉 기법을 이용한
그래픽 홈페이지

그래픽 홈페이지

+

텍스처드로잉스킬

_건물 텍스처 드로잉 제작과정



A클래스 수료 학생 작품 | 그래픽 홈페이지